



— HAUS SOLA —



SOLA - Ein Haus mit klassischer Aufteilung und moderner Architektur. Klare und geradlinige Formensprache wird bei den Stadthäusern kombiniert mit unterschiedlichen Materialien und Farben im Putzbereich und bei den hochwertigen Riemchen-Klinkern. So bekommt jedes Haus sein eigenes Gesicht. Das Highlight des Hauses ist die 18 m² große Dachterrasse. Hier kann bei Sonnenschein gefrühstückt oder abends in Ruhe das Feierabendbier genossen werden.

Innen überzeugt das SOLA durch fünf perfekt aufgeteilte Zimmer auf 175 m² Wohnfläche. Verschiedene Grundrissalternativen ermöglichen das Haus auf die ganz persönlichen Wohnwünsche anzupassen.



ERDGESCHOSS

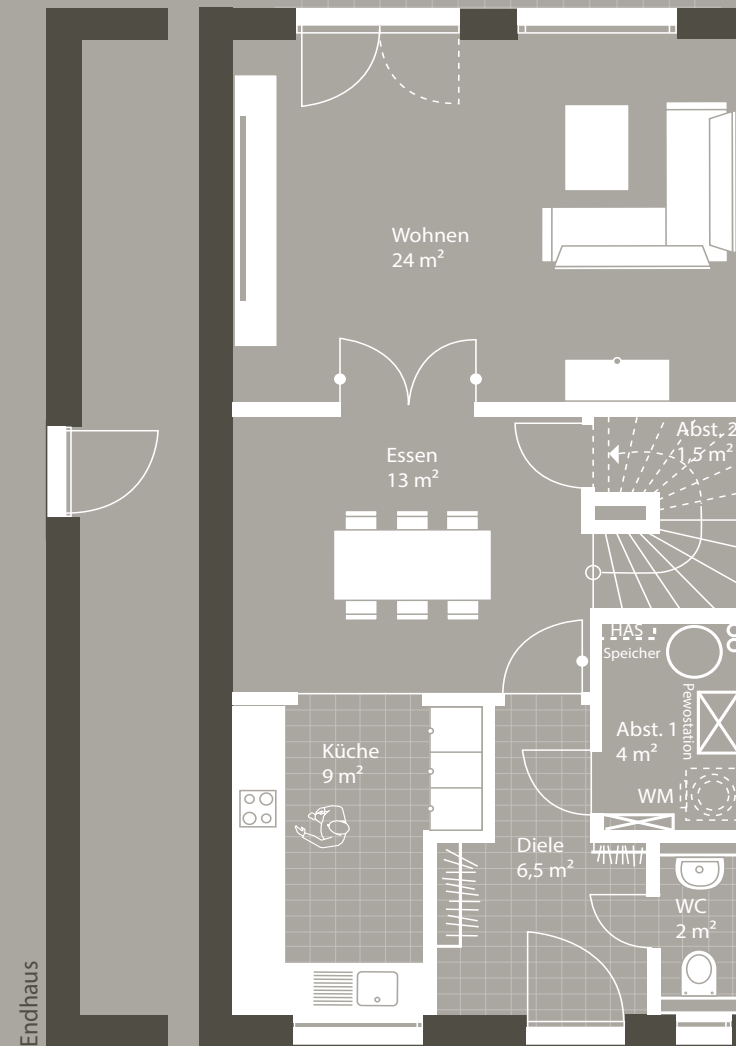
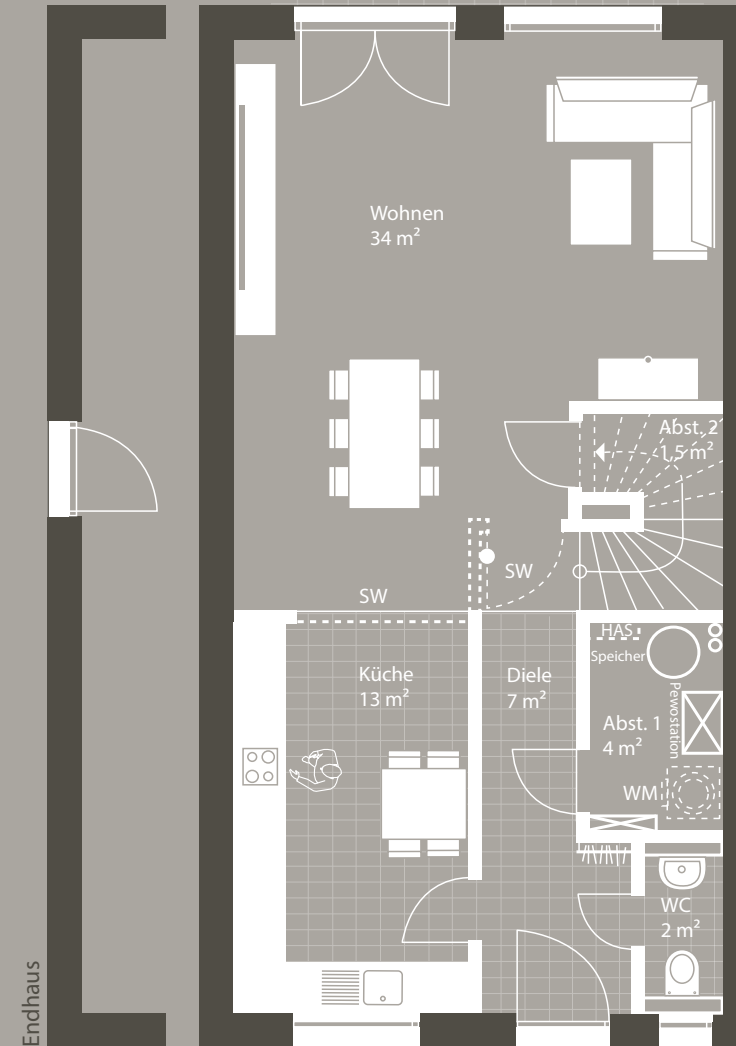
Terrasse
15 m² (7,5 m²)



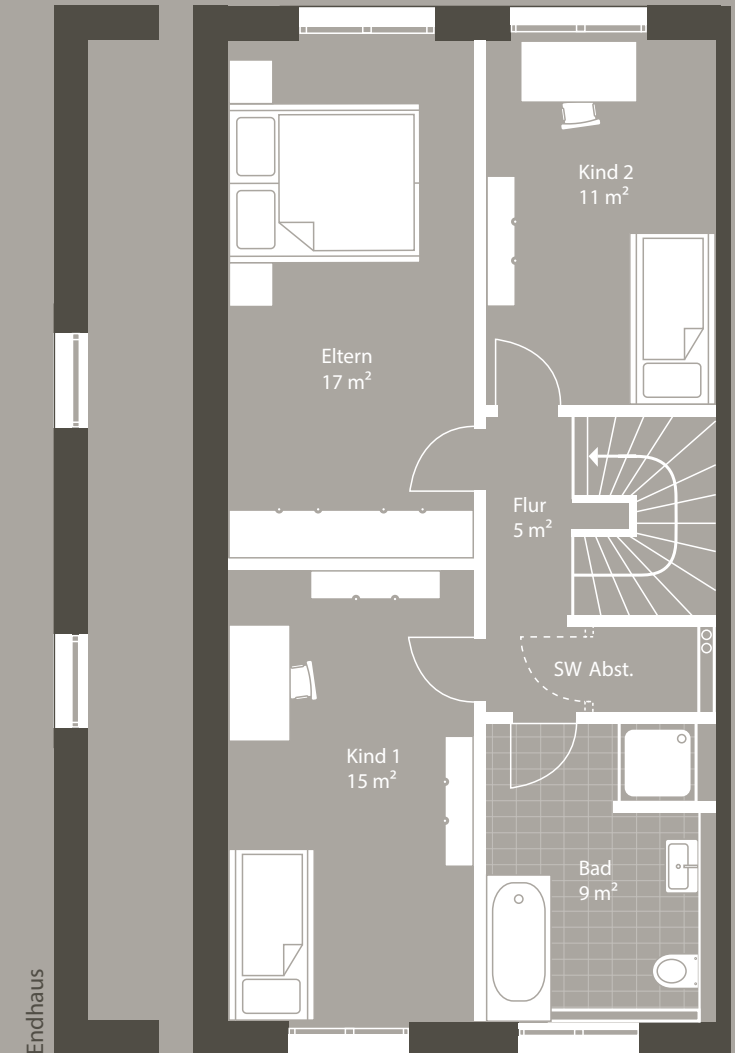
Terrasse
15 m² (7,5 m²)



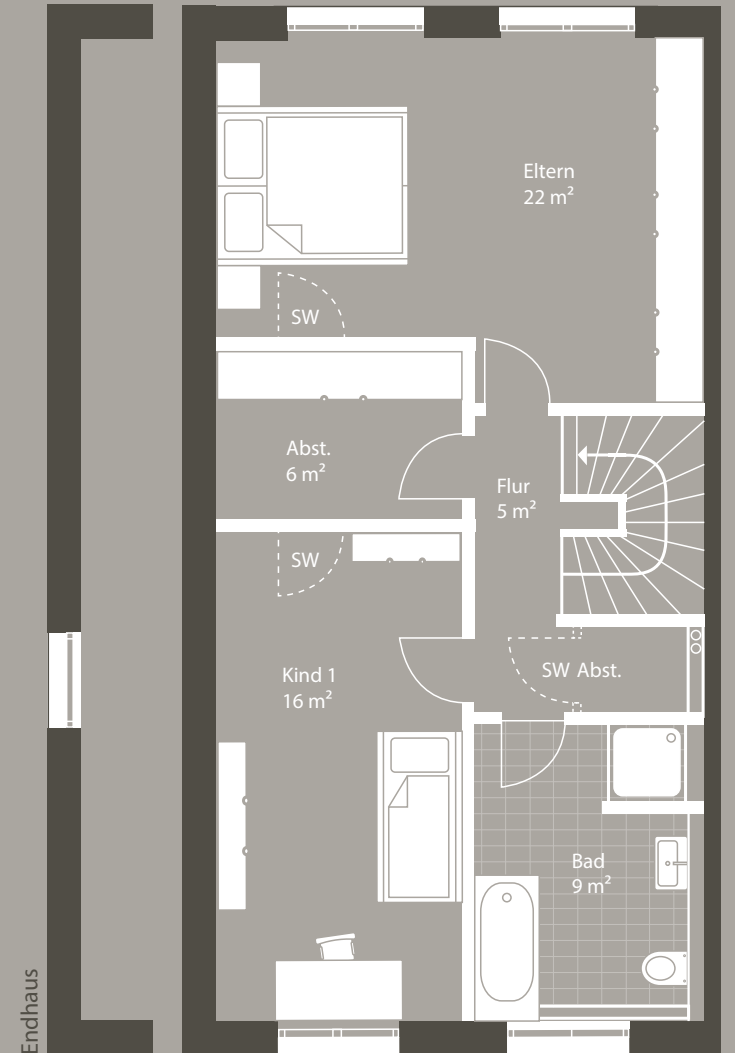
ERDGESCHOSS
Alternativ



OBERGESCHOSS

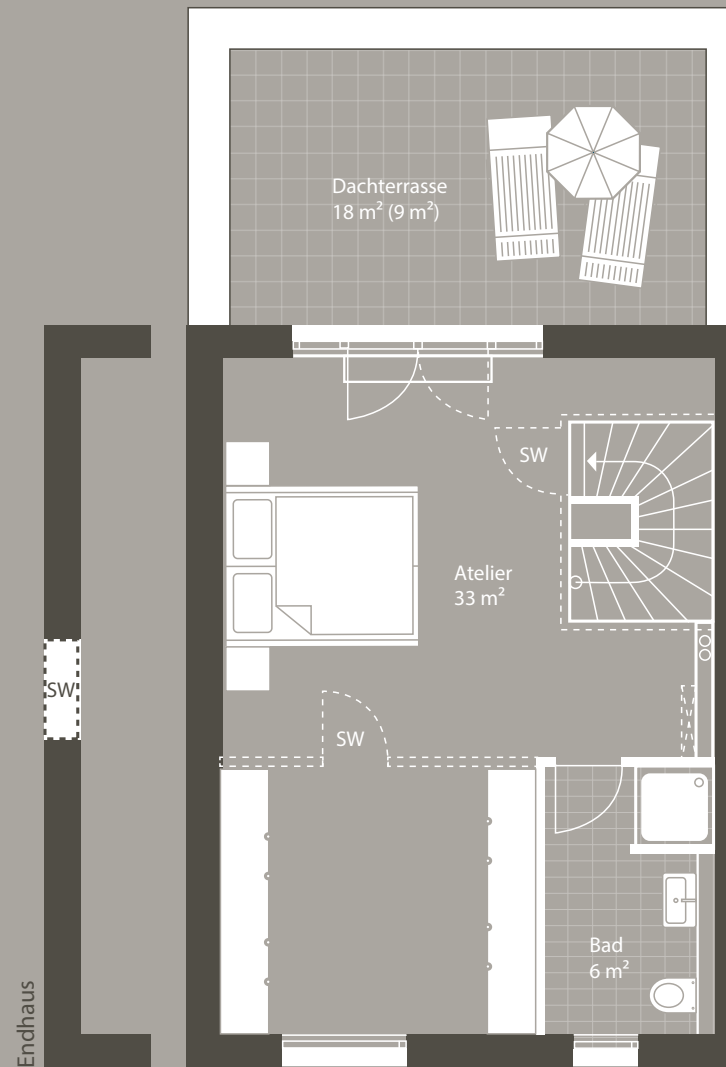
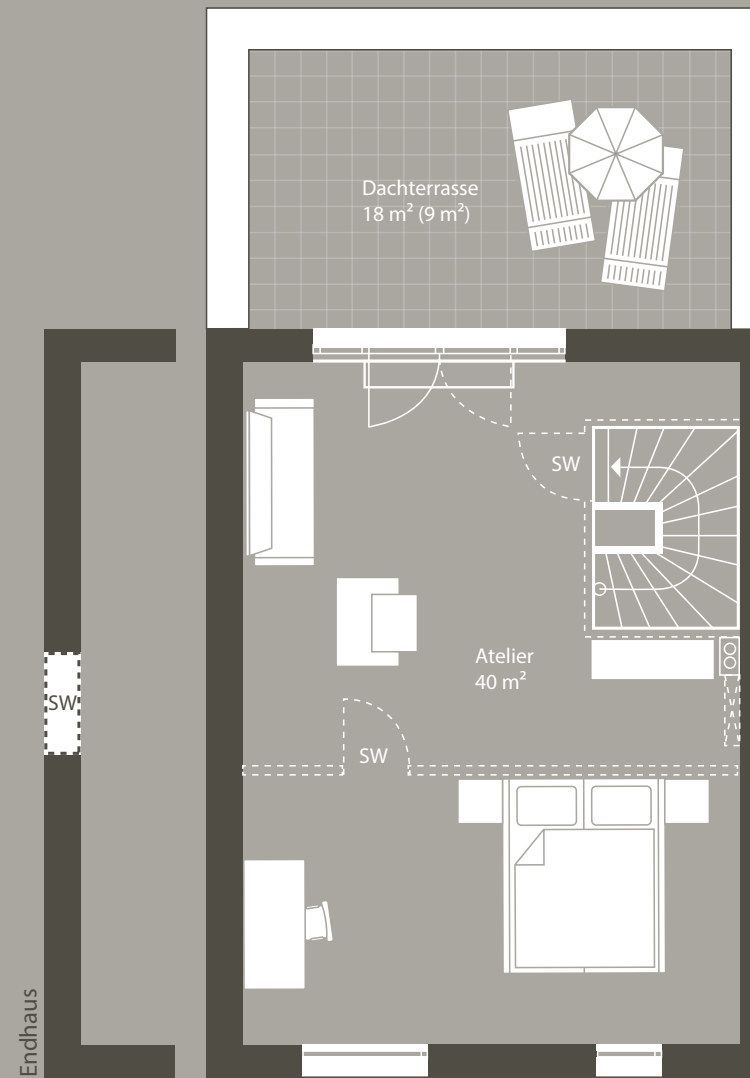


OBERGESCHOSS
Alternativ



DACHGESCHOSS

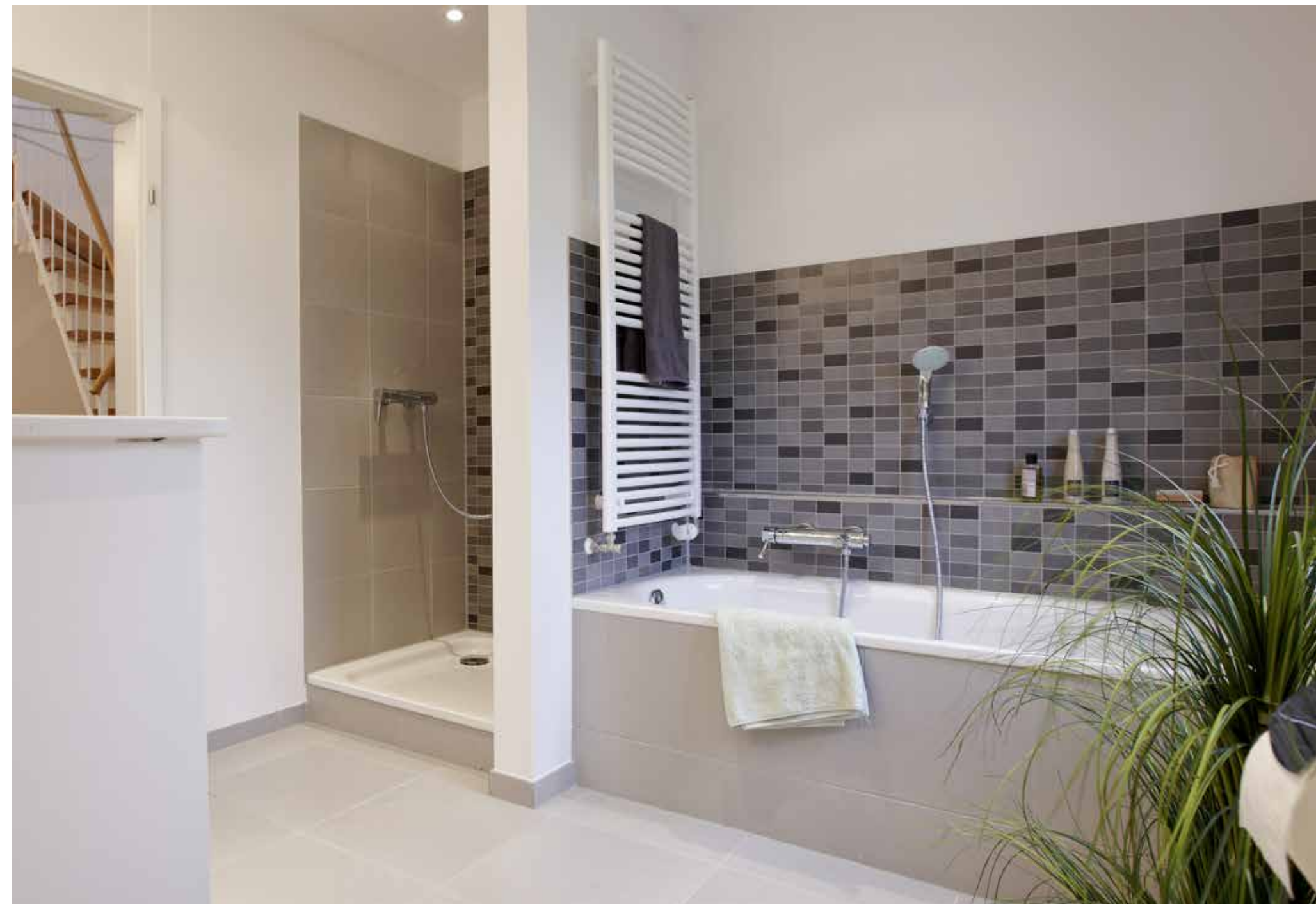
DACHGESCHOSS
Alternativ



SW= Sonderwunsch • WM= Waschmaschine • HAS= Hausanschlüsse



BREMER
ERFAHRUNG
UND
KOMPETENZ







BRIK GmbH & Co. KG
Am Wall 196
28195 Bremen

Telefon 0421-62 63 6840

info@brik-wohnbau.de
www.brik-wohnbau.de

Bitte beachten Sie: Grundrisszeichnungen/Ansichten, Fotos, Schnitt und Lagepläne geben den Eindruck des Künstlers wieder und sind keine Vertragsunterlage. Alle Maße und Flächenangaben sind ca. Maße. Die in den Zeichnungen dargestellten Einrichtungsgegenstände oder Möbel gehören nicht zum Lieferumfang. Zum Teil werden Sonderwünsche (SW) dargestellt. Technische Änderungen bleiben vorbehalten. Maßgeblich für die Bauausführung sind die Baubeschreibung und die Vertragsunterlagen.